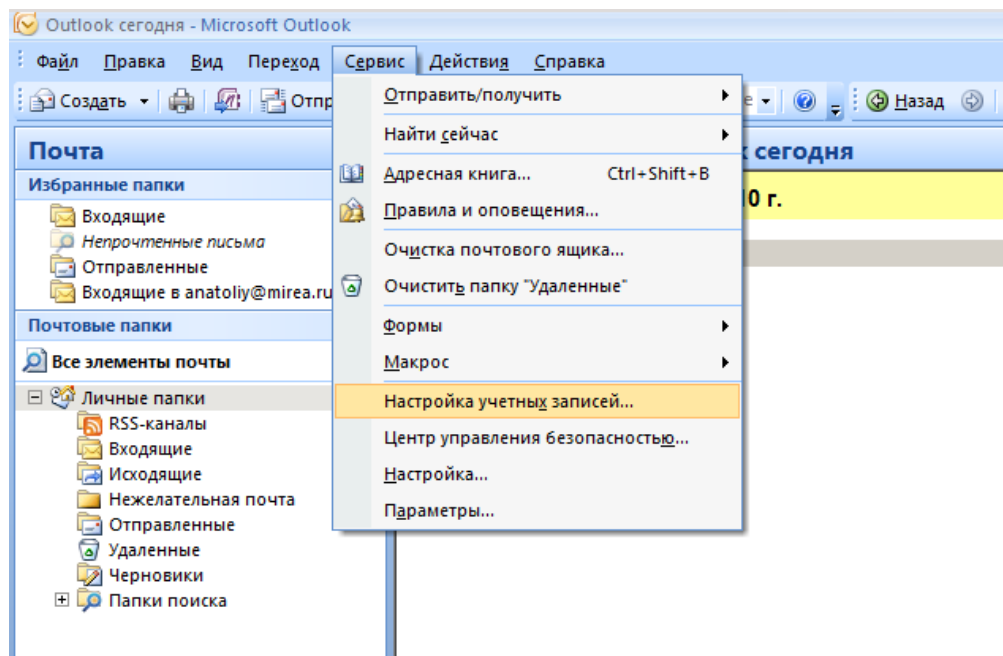


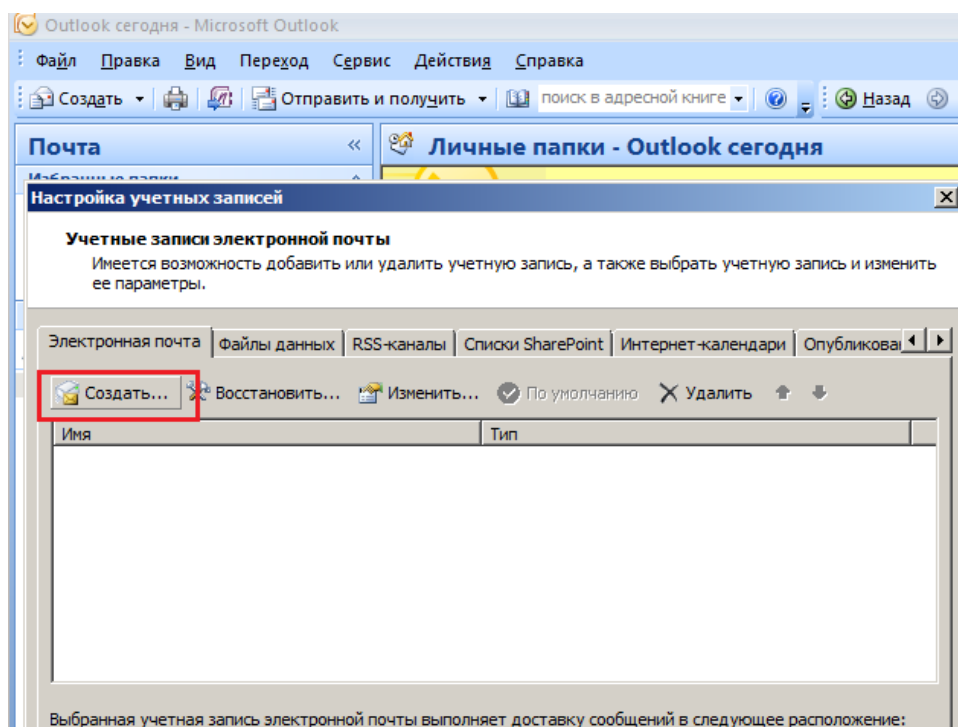
Настройка почтового клиента Outlook 2007 для работы с электронной почтой.

1. Войдя в меню «Сервис», нажмите "Настройка учетных записей..."



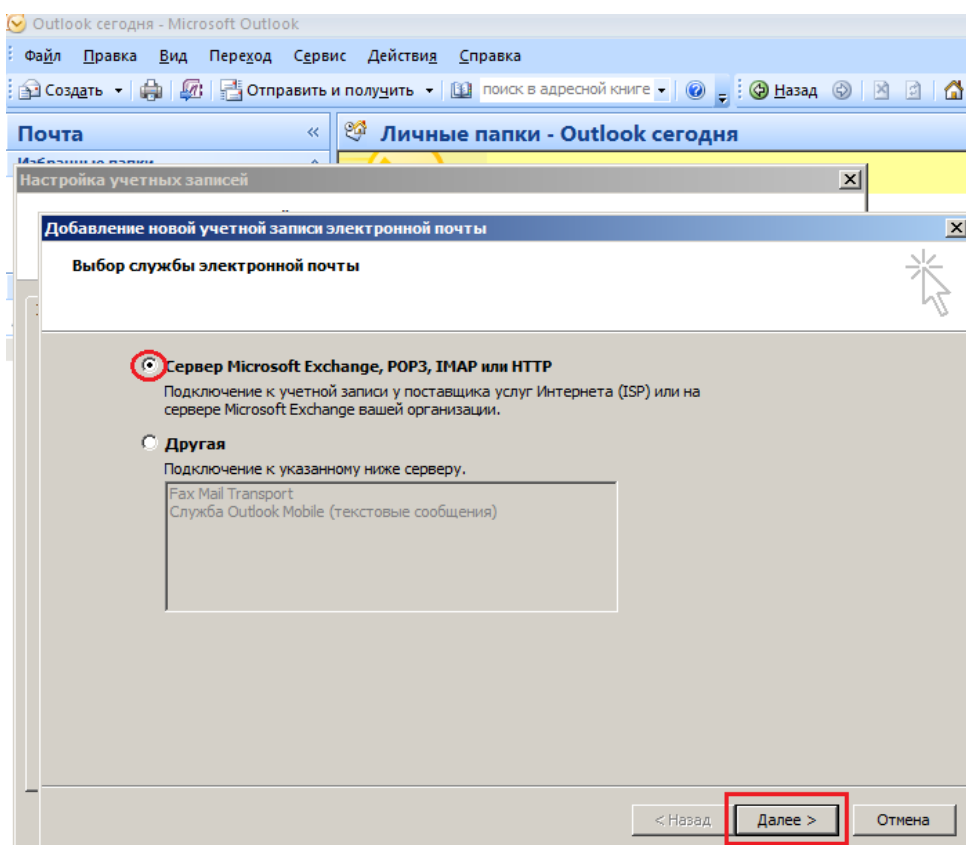
Настройка учетных записей...

2. В окне «Настройка учетных записей» нажмите «Создать»



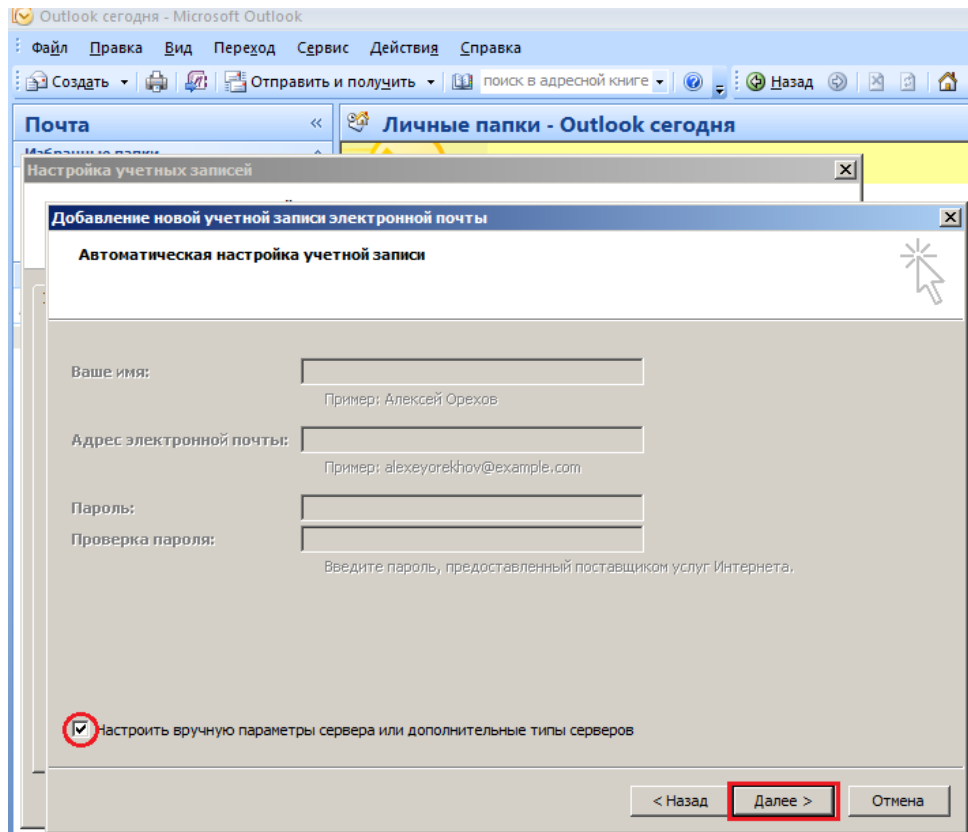
Учетные записи электронной почты.

3. В окне «Добавление новой учетной записи электронной почты» выберите пункт «Сервер Microsoft Exchange, POP3, IMAP или HTTP»



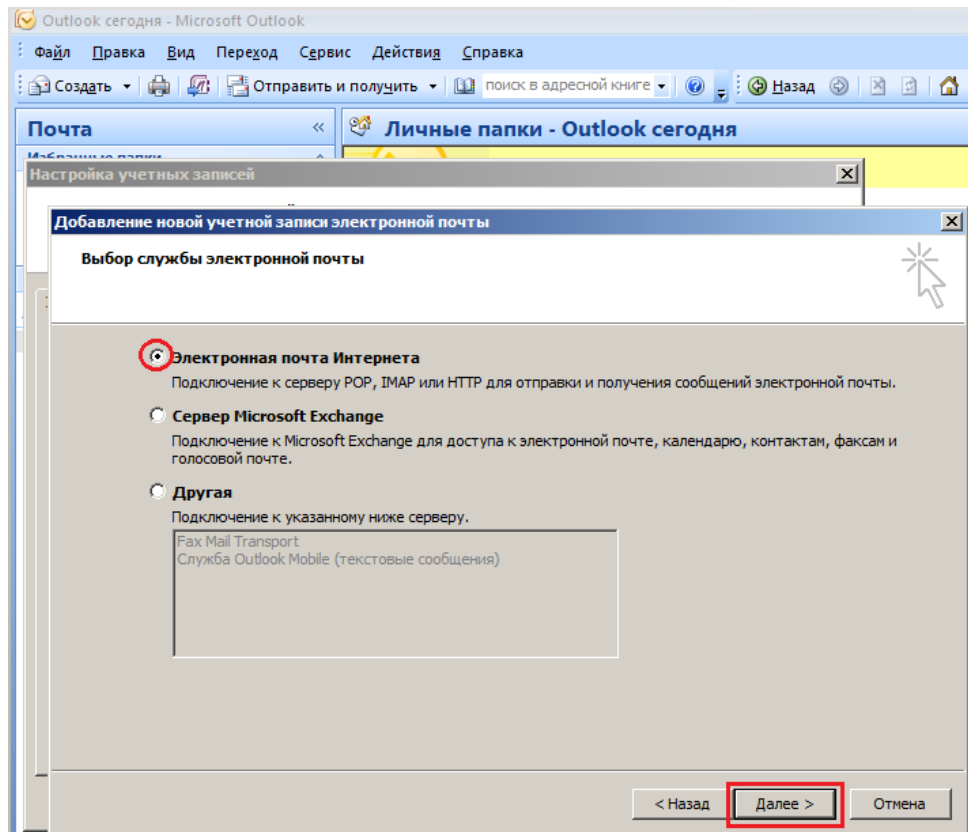
Выбор службы электронной почты.

4. В новом окне отметьте «Настроить вручную параметры сервера или дополнительные типы серверов» и нажмите «Далее»



Автоматическая настройка учетной записи.

5. Далее отметьте «Электронная почта Интернета» и нажмите кнопку «Далее»



Выбор службы электронной почты.

6. В окне «Параметры электронной почты Интернета» заполните поля по образцу представленному ниже. В поле «Тип учетной записи» выберете протокол, по которому Вы будите забирать почту с сервера. Возможны два варианта: «POP3» либо «IMAP». Протокол IMAP позволит Вам хранить почту на почтовом сервере МИРЭА и вся ваша почта будет доступна не только на локальном компьютере, но и через WEB-интерфейс <http://mail.mirea.ru>. Обратите внимание, что для протокола POP3 в поле «Сервер входящей почты» указывается адрес pop3.mirea.ru, а для протокола IMAP – imap.mirea.ru. Поля «Адрес электронной почты», «Пользователь» и «Пароль» должны соответствовать регистрационным данным, указанным при оформлении заявки на почтовый ящик в ЦСУиТ МИРЭА. Нажмите на кнопку «Другие настройки».

Outlook сегодня - Microsoft Outlook

Файл Правка Вид Переход Сервис Действия Справка

Создать Отправить и получить поиск в адресной книге Назад

Почта Личные папки - Outlook сегодня

Настройка учетных записей

Добавление новой учетной записи электронной почты

Параметры электронной почты Интернета
Каждый из этих параметров является обязательным для правильной работы учетной записи электронной почты.

Сведения о пользователе

Введите имя:

Адрес электронной почты:

Сведения о сервере

Тип учетной записи:

Сервер входящей почты:

Сервер исходящей почты (SMTP):

Вход в систему

Пользователь:

Пароль:

Запомнить пароль

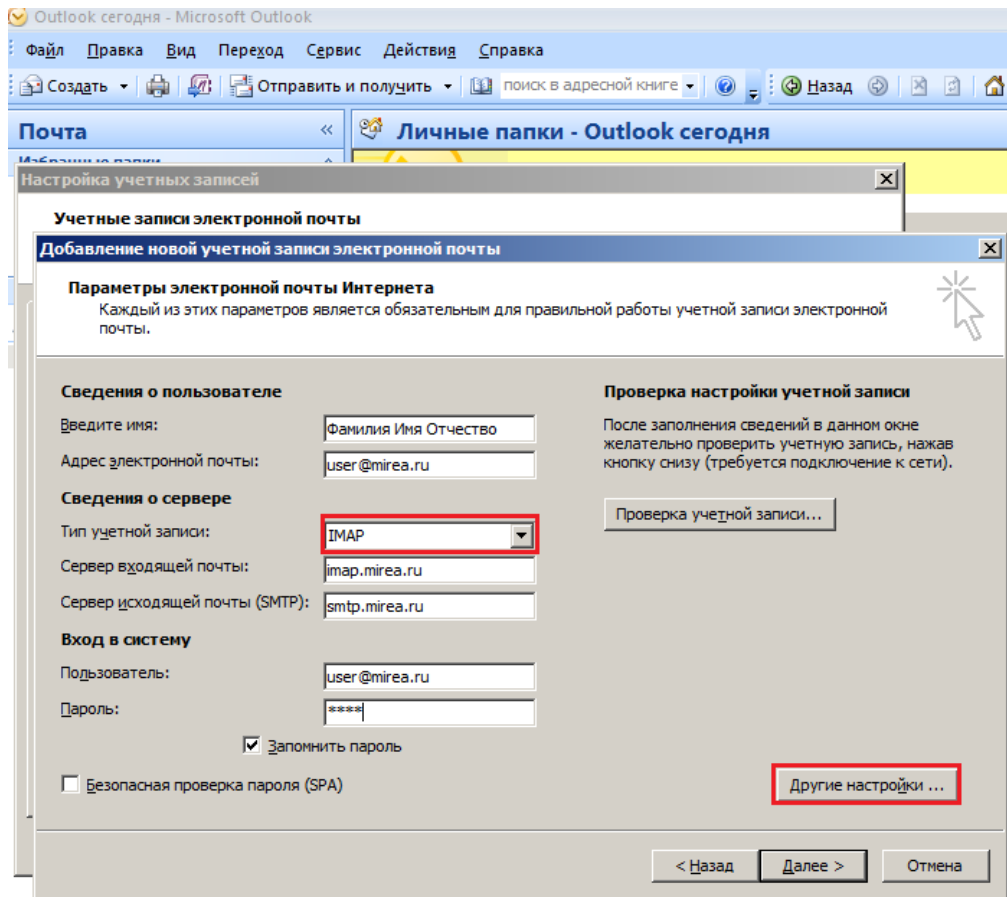
Безопасная проверка пароля (SPA)

Проверка настройки учетной записи

После заполнения сведений в данном окне желательно проверить учетную запись, нажав кнопку снизу (требуется подключение к сети).

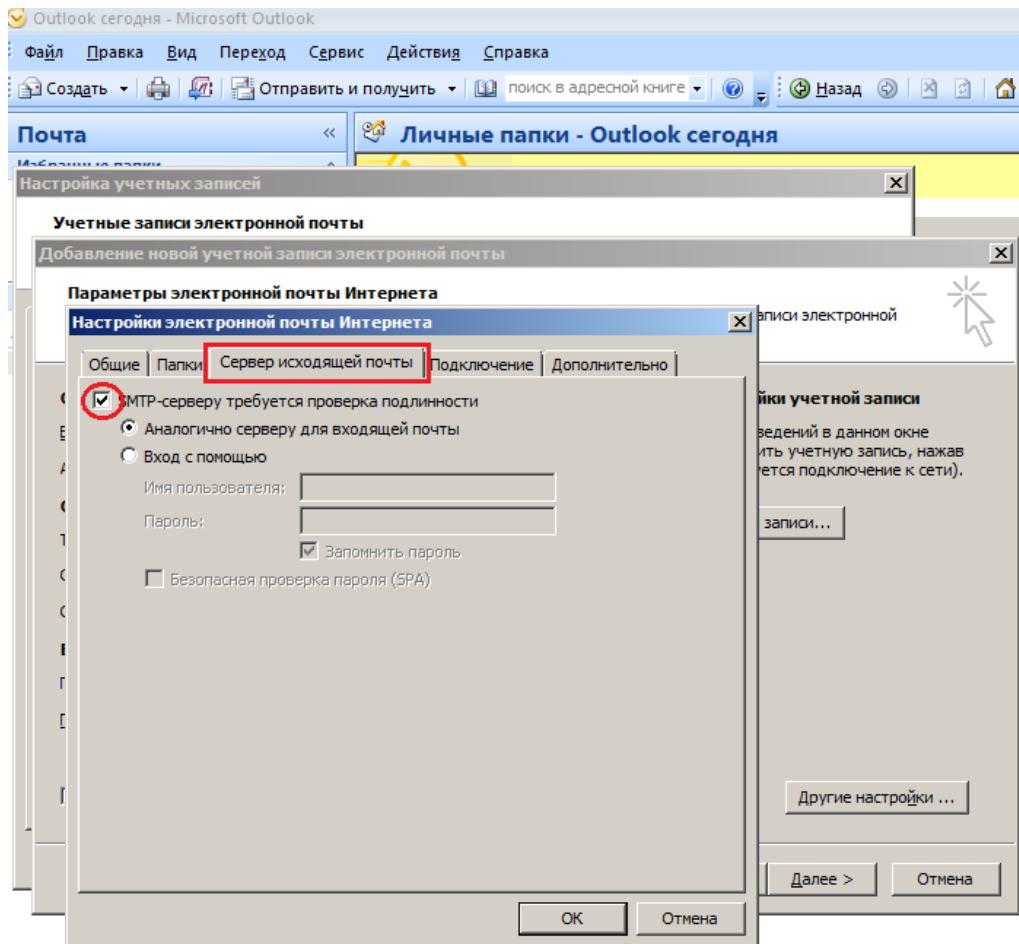
< Назад Далее > Отмена

Параметры электронной почты Интернета. POP3.



Параметры электронной почты Интернета. IMAP.

7. Выберите вкладку «Сервер исходящей почты» и отметьте галочку «SMTP-серверу требуется проверка подлинности».

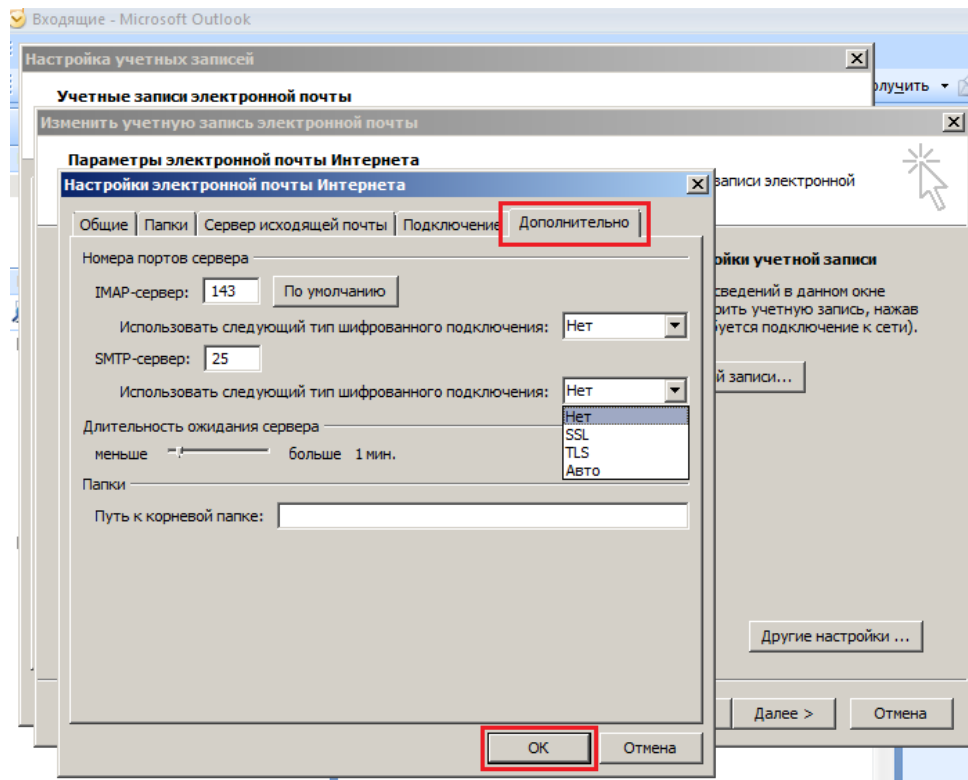


Настройки электронной почты Интернета. Сервер исходящей почты.

8. Нажмите на вкладку «Дополнительно». Убедитесь, что параметры полей «IMAP-сервер», «POP3-сервер» (в случае настройки POP3-сервера), «SMTP-сервер» соответствуют значениям столбца «Адреса портов сервера по умолчанию» в таблице «Соответствие портов сервера».

Почтовые серверы МИРЭА поддерживают различные механизмы шифрования данных. Если Вам необходимо обеспечить конфиденциальность передаваемых данных, то в полях «Использовать следующий тип шифрованного подключения» выберите из списка тип шифрования и убедитесь, что номера адреса портов соответствуют номерам портов в таблице «Соответствие портов сервера».

Большинство Интернет сервис провайдеров (ISP) блокируют исходящий 25 порт. По этой причине Вы не сможете отправить почту через сервер МИРЭА. В этом случае Вам необходимо использовать тип шифрования SSL для SMTP-сервера, либо использовать альтернативный 2525 порт. После внесения изменений нажмите кнопку «ОК».

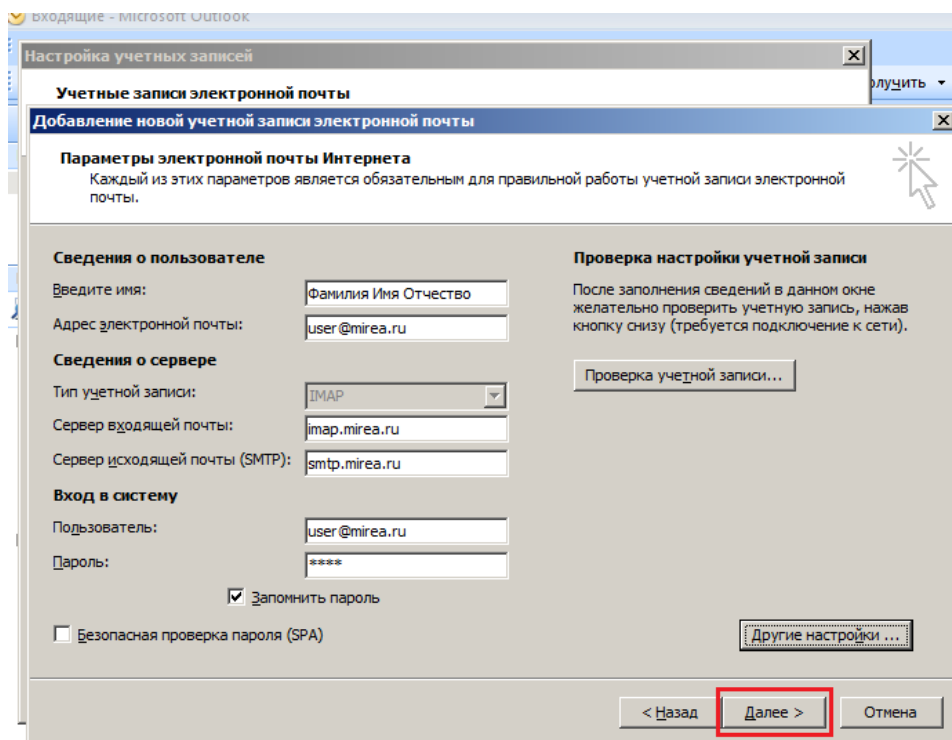


Настройки электронной почты Интернета. Дополнительно.

Сервер	Адреса портов сервера по умолчанию	Адреса портов сервера при шифровании SSL	Адреса портов сервера при шифровании TLS	Дополнительные адреса портов сервера.
IMAP-сервер	143	993	143	-
POP3-сервер	110	995	110	-
SMTP-сервер	25	465	25	2525

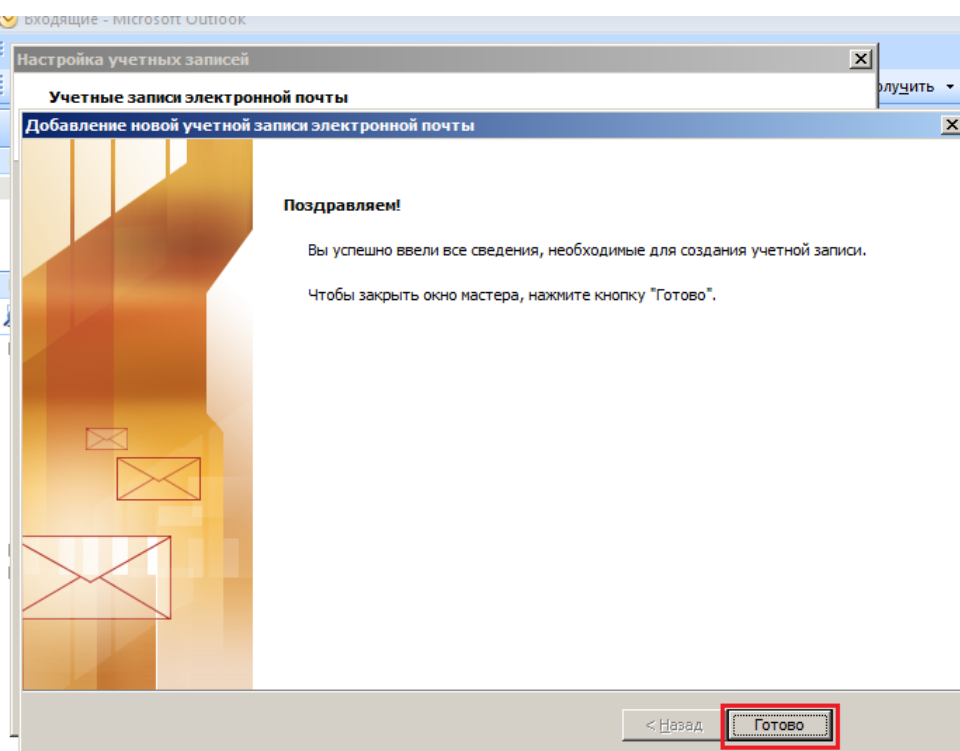
Соответствие портов сервера.

9. Нажмите на кнопку «Далее».



Параметры электронной почты Интернета.

10. Нажмите на кнопку «Готово». Можете приступить к работе с почтой.



Приятной работы!